



ALMACENAMIENTO SUBTERRANEO DE GAS

PREVIABILIDAD EN

FORMACIONES DETRITICAS Y SALINAS

HOJA. Nº 34. HOSPITALET (E.1:200.000)

**RESULTADOS DEL ANALISIS DE LA INFORMACION GEOLOGICA,
HIDROGEOLOGICA, MINERA Y GEOFISICA**

ANEXOS

- **CORTES GEOLOGICOS**
- **FIGURAS ANALISIS INFORMACION GEOFISICA GRAVIMETRICA**
- **MAPAS**

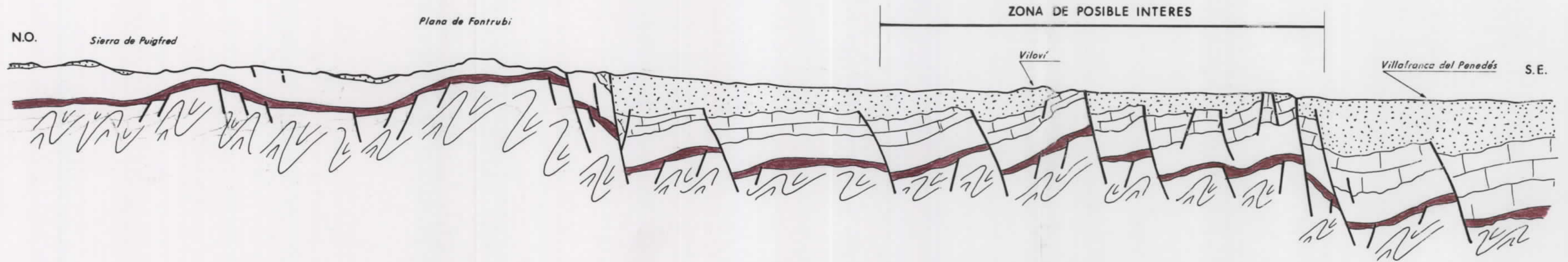
ITGE - ENAGAS

Ref. OC/RM/009.95








25084

CORTE I-I'

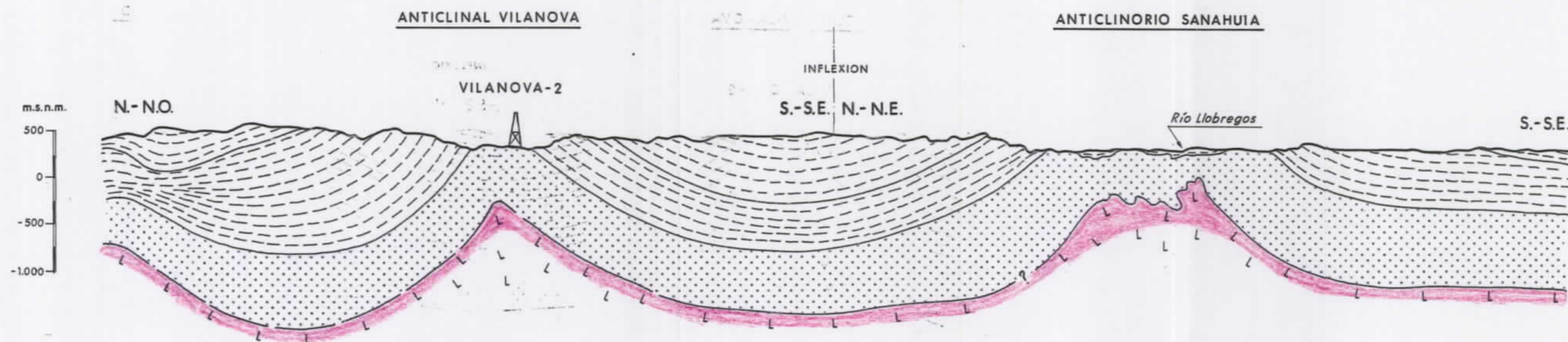


LEYENDA

-  Terciario y Cuaternario
-  Jurásico y Cretácico
-  Triásico Medio y Superior
-  Triásico Inferior (Buntsandstein)
-  Paleozoico

ESCALAS H y V = 1:50.000

Figura 4. Corte geológico I-I', situación en Mapa 1.



ESCALAS H y V = 1 : 50.000

LEYENDA

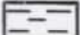
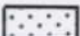


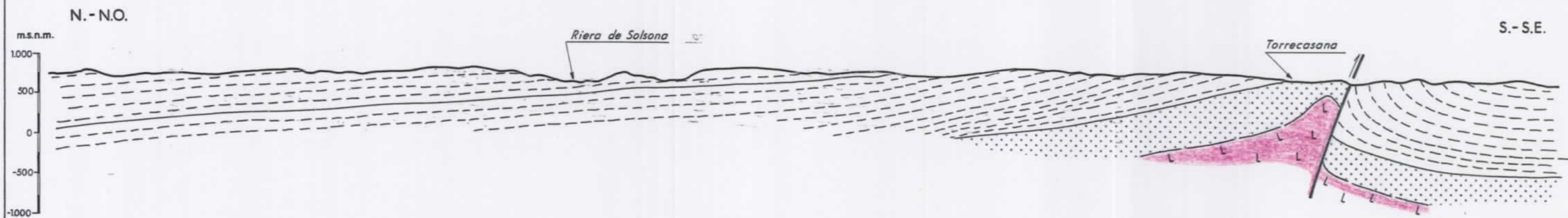
-  Oligoceno continental
-  Eoceno continental
-  Sales (Fm. Cardona)
-  Sondeo información minera

Figura 11. Corte V-V' situado en Mapa 3.



ESCALAS H y V = 1:50.000

LEYENDA




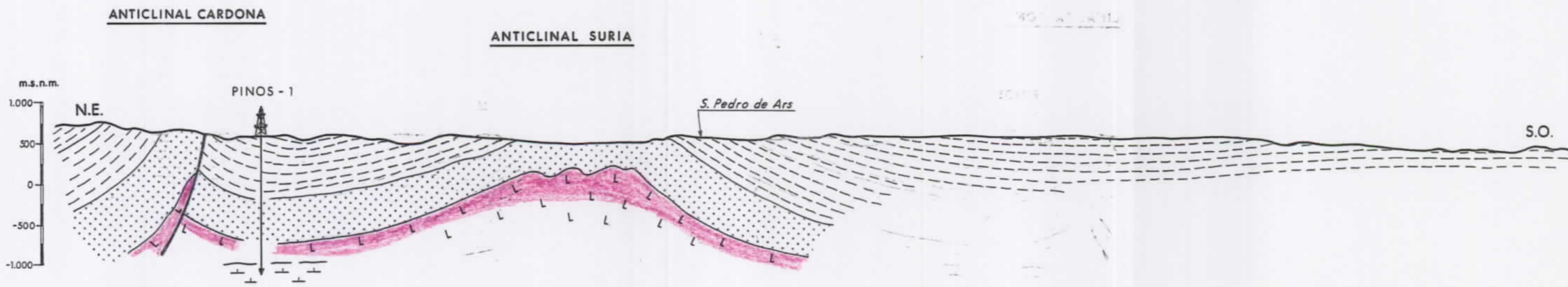
-  Oligoceno continental
-  Eoceno continental (Priaboniense superior. Margas, yesos, limolitas)
-  Sales (Fm. Cardona)

Figura 12. Corte III-III' situado en Mapa 3.



ESCALAS H y V = 1:50.000

LEYENDA






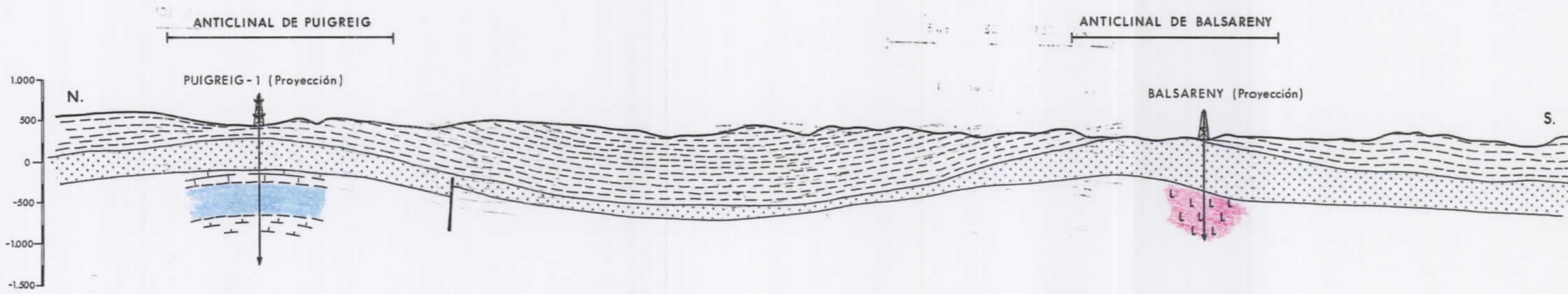
-  Oligoceno continental
-  Eoceno continental (Yesos, margas, lutitas y arenas)
-  Sales (Fm. Cardona. Sondeo de Pinós-1)
-  Eoceno marino (Margas. Sondeo de Pinós-1)
-  Sondeo información petrolera

Figura 13. Corte IV-IV' situado en Mapa 3.



ESCALAS H y V = 1:50.000

LEYENDA

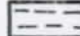

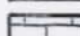
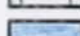

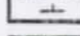


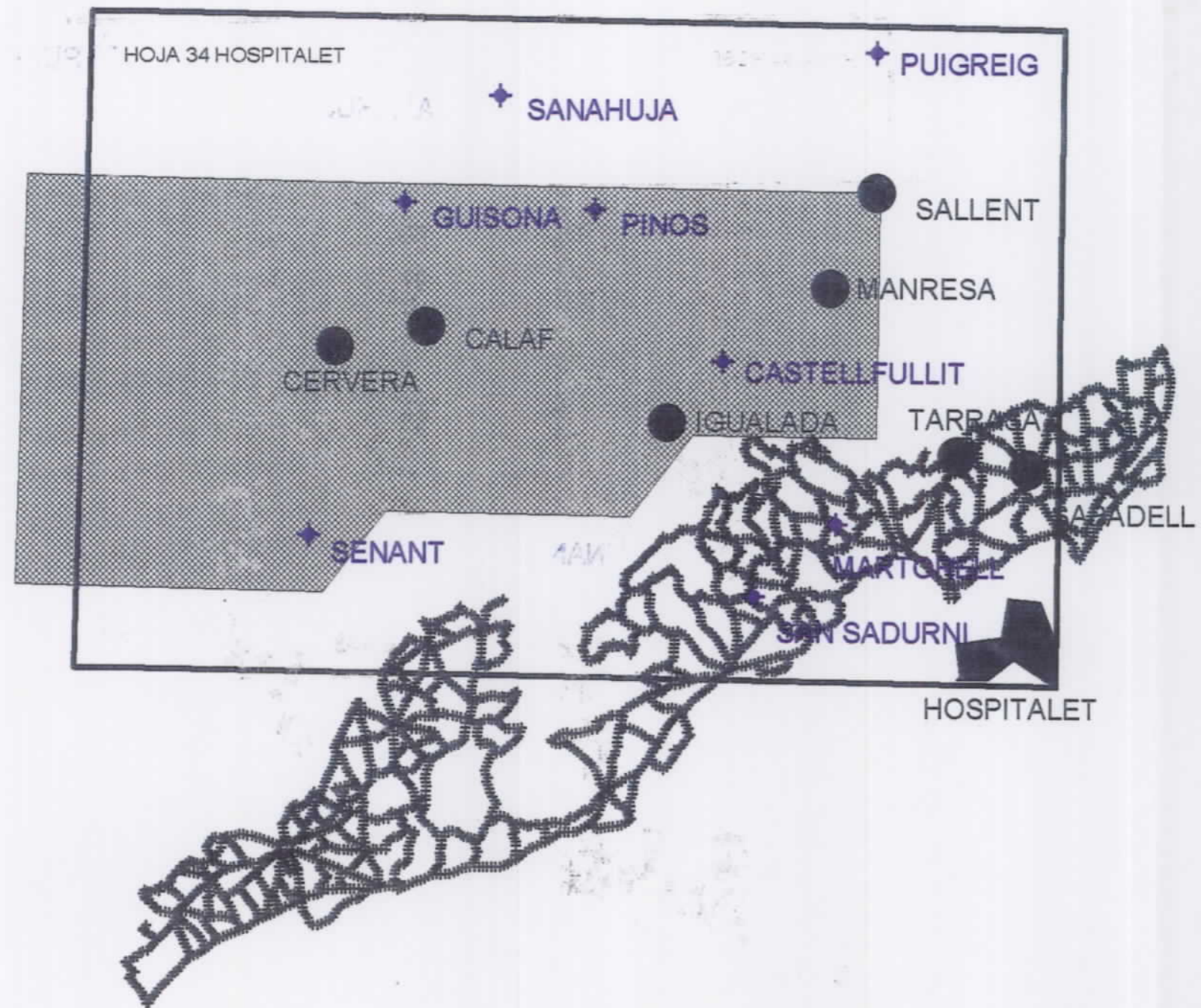
-  Oligoceno continental
-  Eoceno continental (Priabonense superior. Margas, yesos, limolitas y areniscas)
-  Eoceno marino (Calizas y arenas. Sondeo de Puigreig-1)
-  Eoceno marino (Arenas. Complejo deltaico. Sondeo de Puigreig-1)
-  Eoceno marino (Margas. Sondeo de Puigreig-1)
-  Sales (Fm. Cardona. Sondeo de Balsareny)
-  Sondeo información petrolera
-  Sondeo información minera

Figura 14. Corte II-II' situado en Mapa 3.



- ◆ SONDEO MECANICO
- + GRAVIMETRIA APEX
- GRAVIMETRIA ESSO

FIGURA 1B

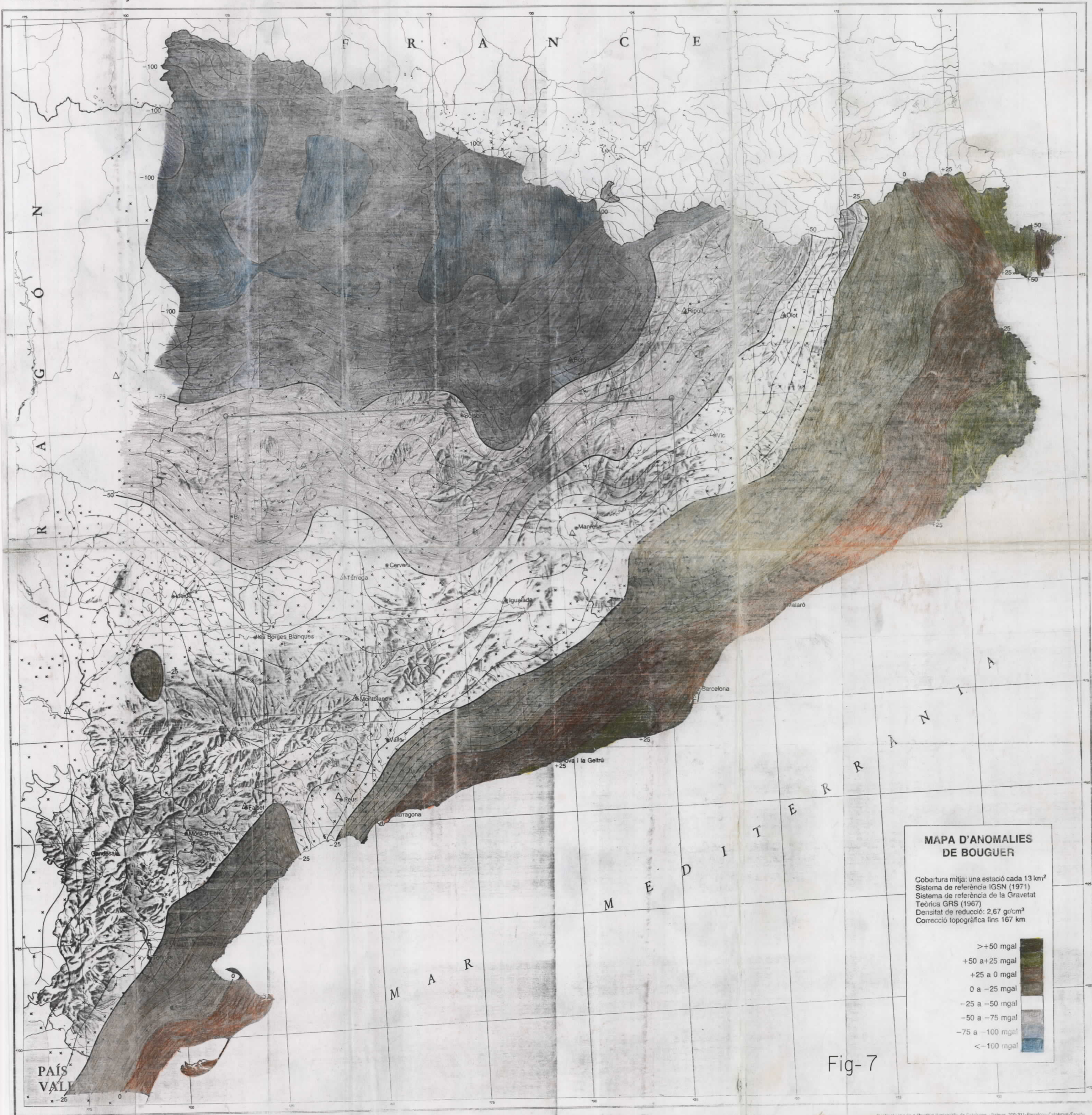


Fig-7

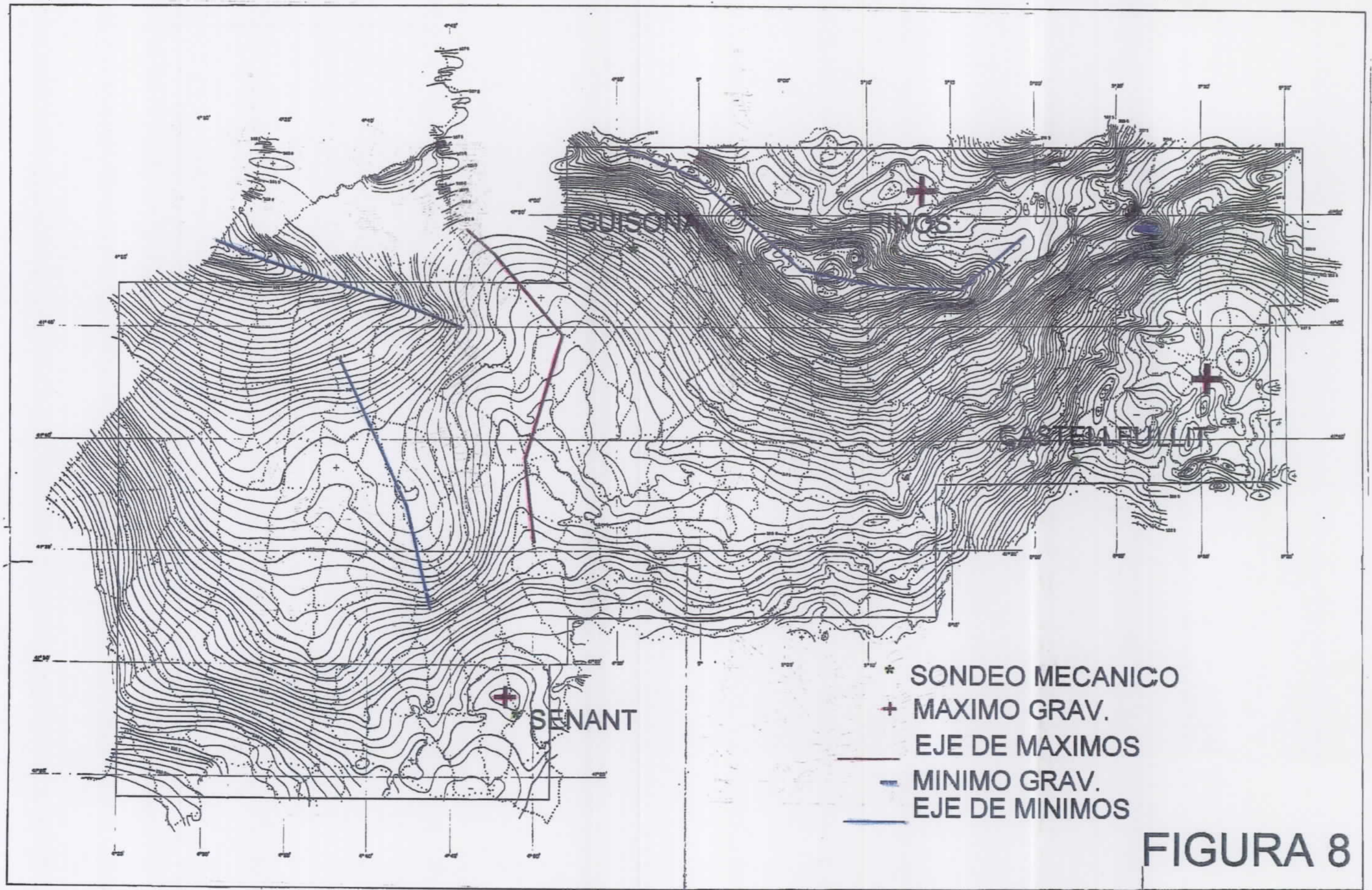


FIGURA 8

MAPA GRAVIMETRICO DE ANOMALIA DE BOUGUER
M. Curvatura
Intervalo 1 mGal
Paso de malla 500 m

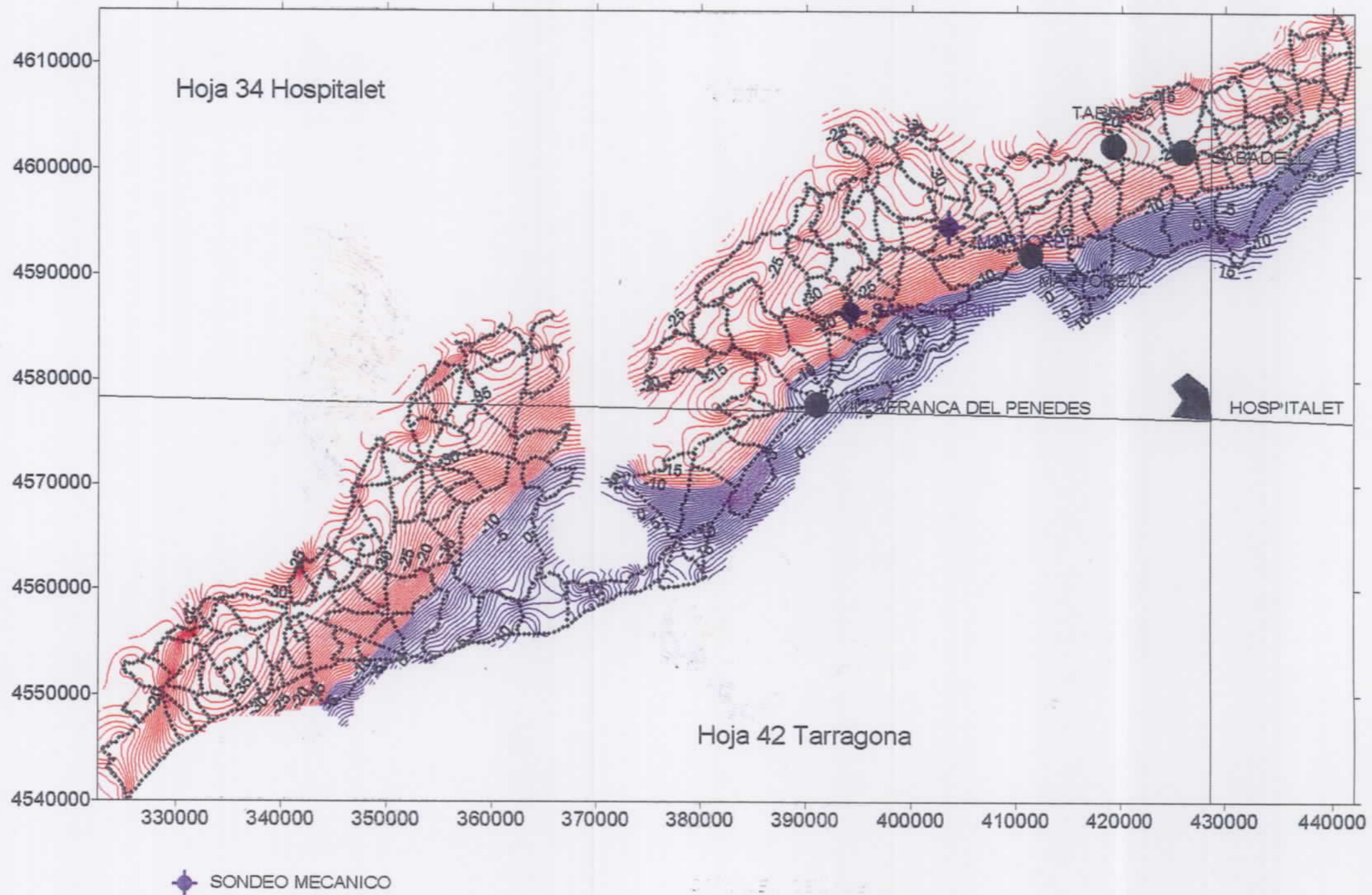


FIGURA 9

MAPA GRAVIMETRICO RESIDUAL
Mapa de Bouguer- Mapa Regional
Intervalo 1mGal
Paso de malla 500 m.

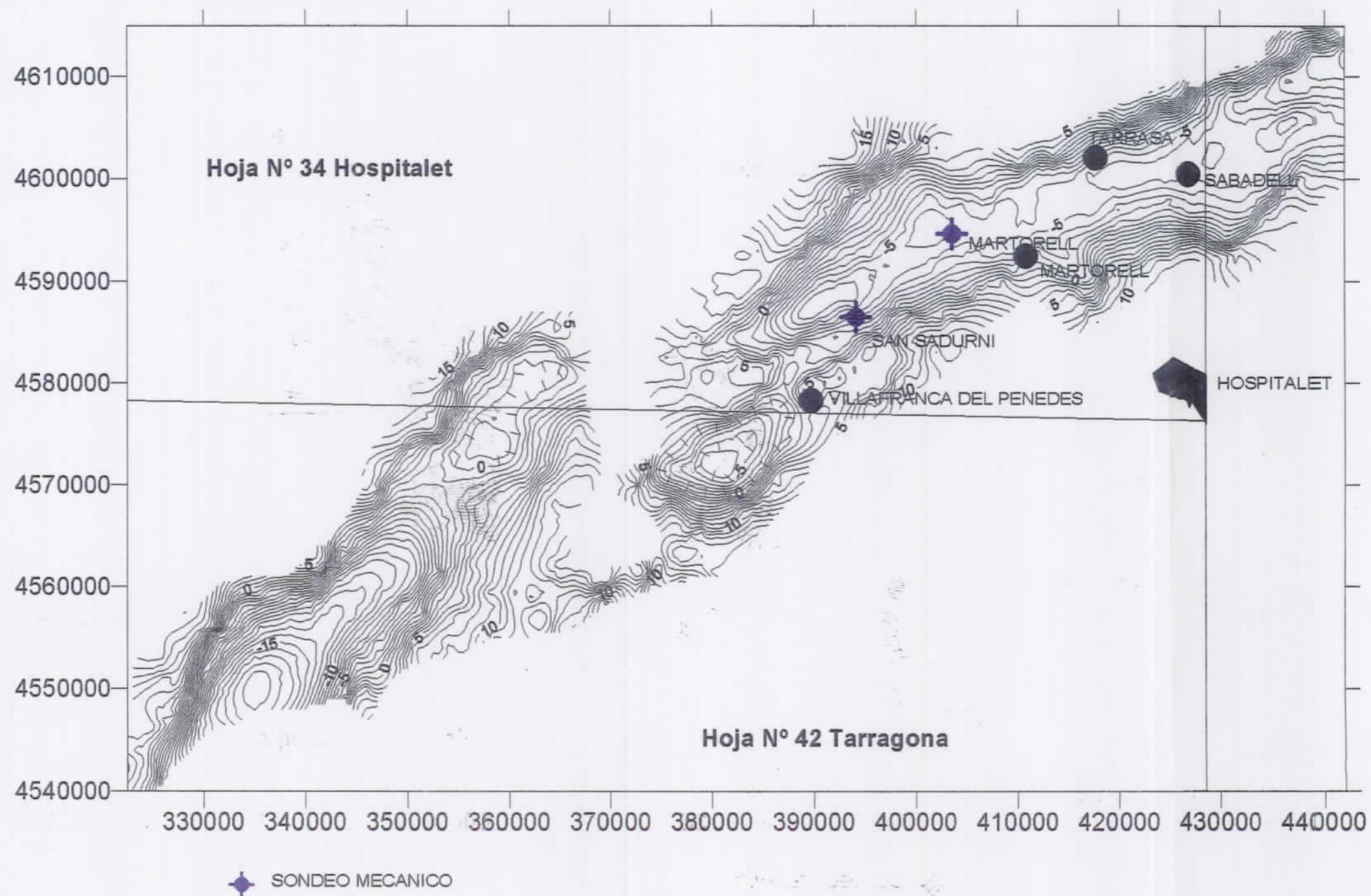
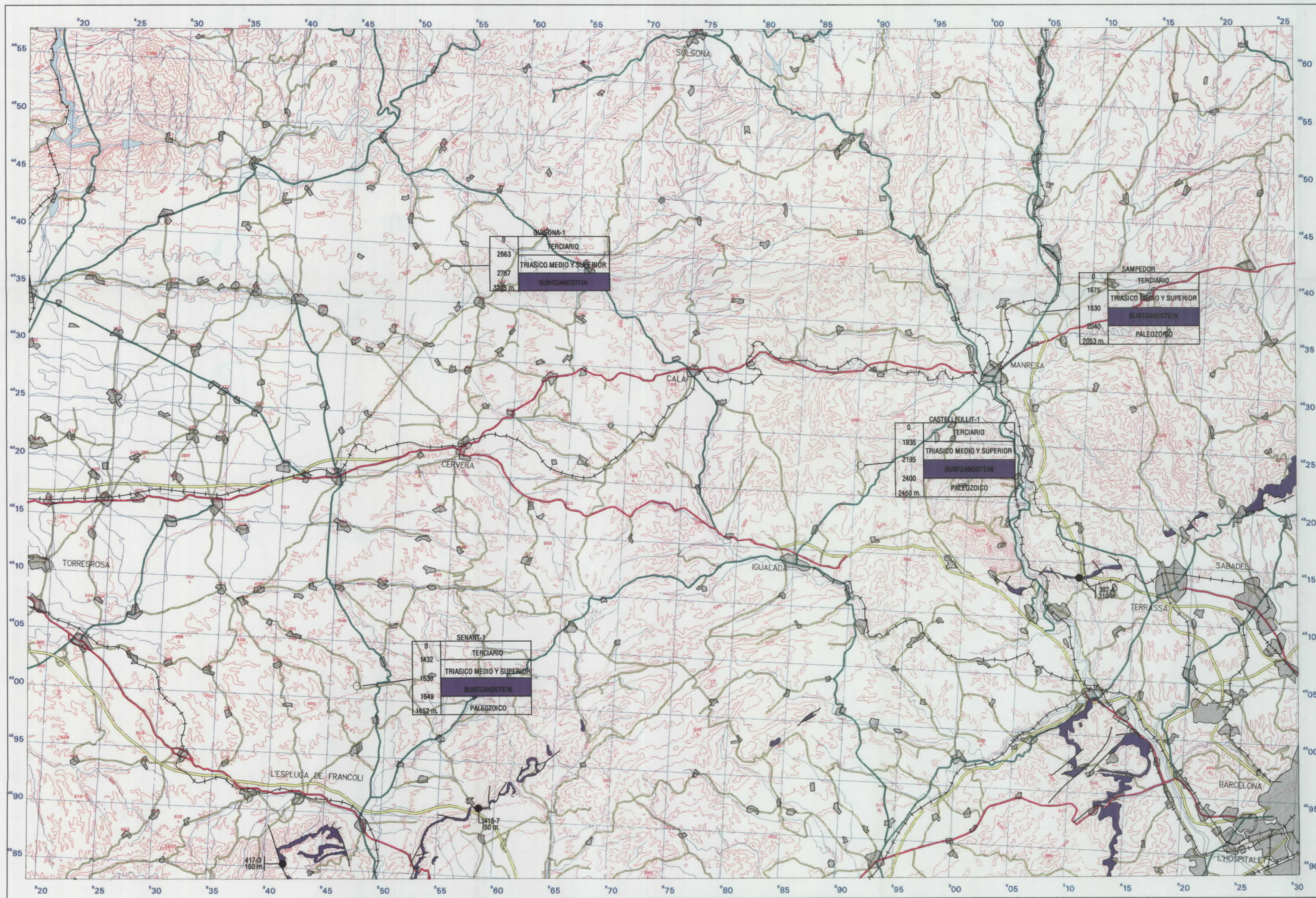



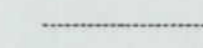
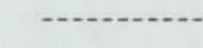


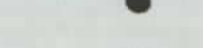
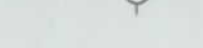
FIGURA 10



LEYENDA

 **UNIDAD FAVORABLE**
Buntsandstein
(Areniscas y lutitas)

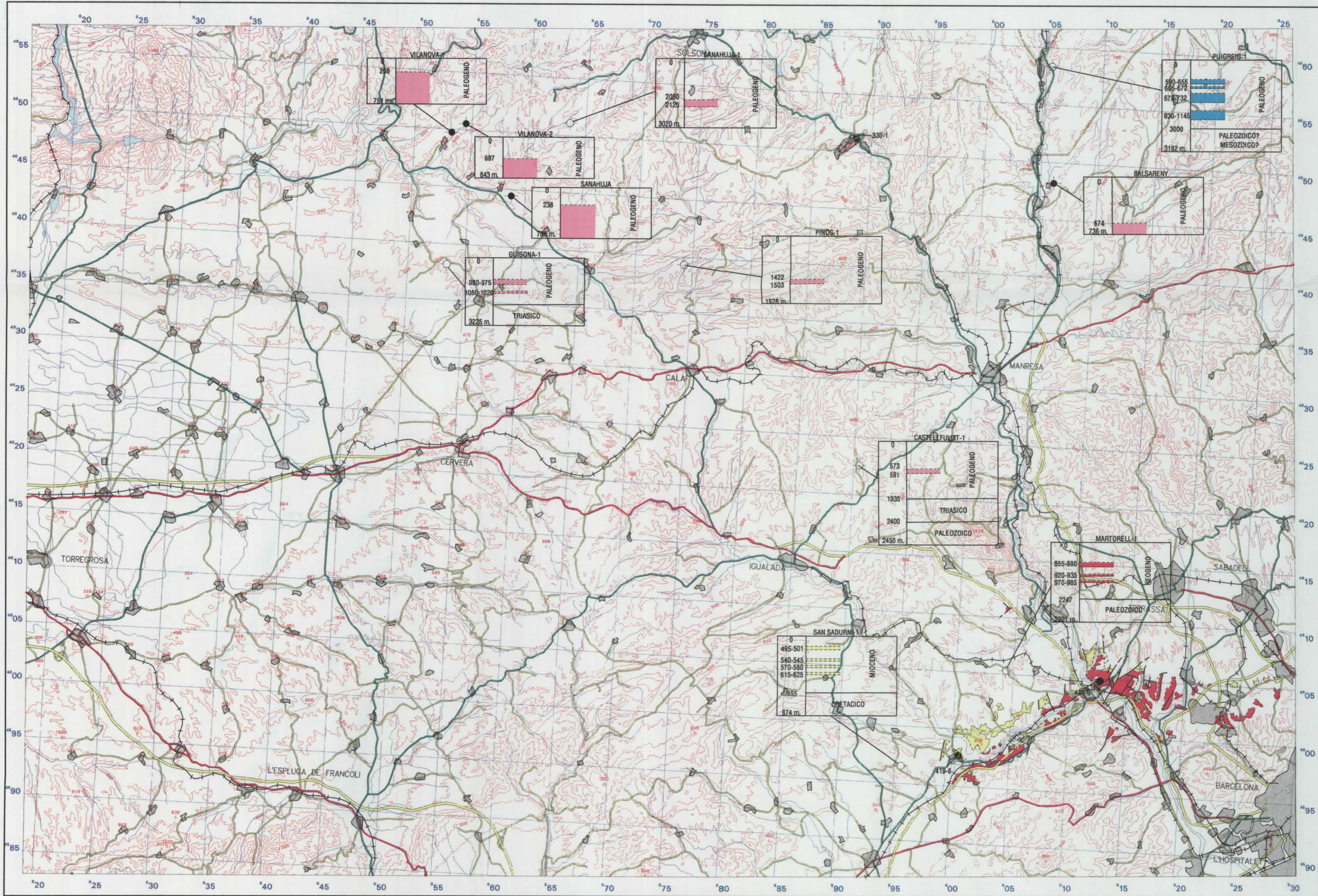
SIMBOLOGÍA

-  Contacto normal
-  Contacto discordante
-  Falla
-  Cabalgamiento
-  Columna estratigráfica
-  Sondeo hidrocarburos



TÍTULO:	SINTESIS ESTRATIGRAFICA DEL BUNTSANDEIN	MAPA: 1
PROYECTO:	ALMACENAMIENTO SUBTERRANEO DE GAS FASE I	
AUTORES:	Rosa Mediavilla (I.T.G.E.)	REALIZADO: R. Mediavilla
FECHA:	Diciembre 1996	





LEYENDA

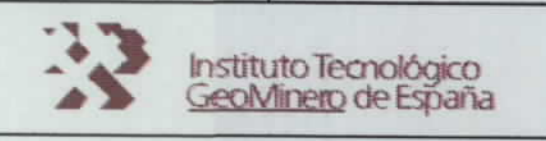
- MIOCENO. Areniscas y margas (Complejo marino y de transición)
- MIOCENO. Conglomerados, areniscas y arcillas (Complejo continental inferior)
- EOCENO. Sales (Fm. Cardona)
- EOCENO. Areniscas y limolitas (Complejo deltaico)

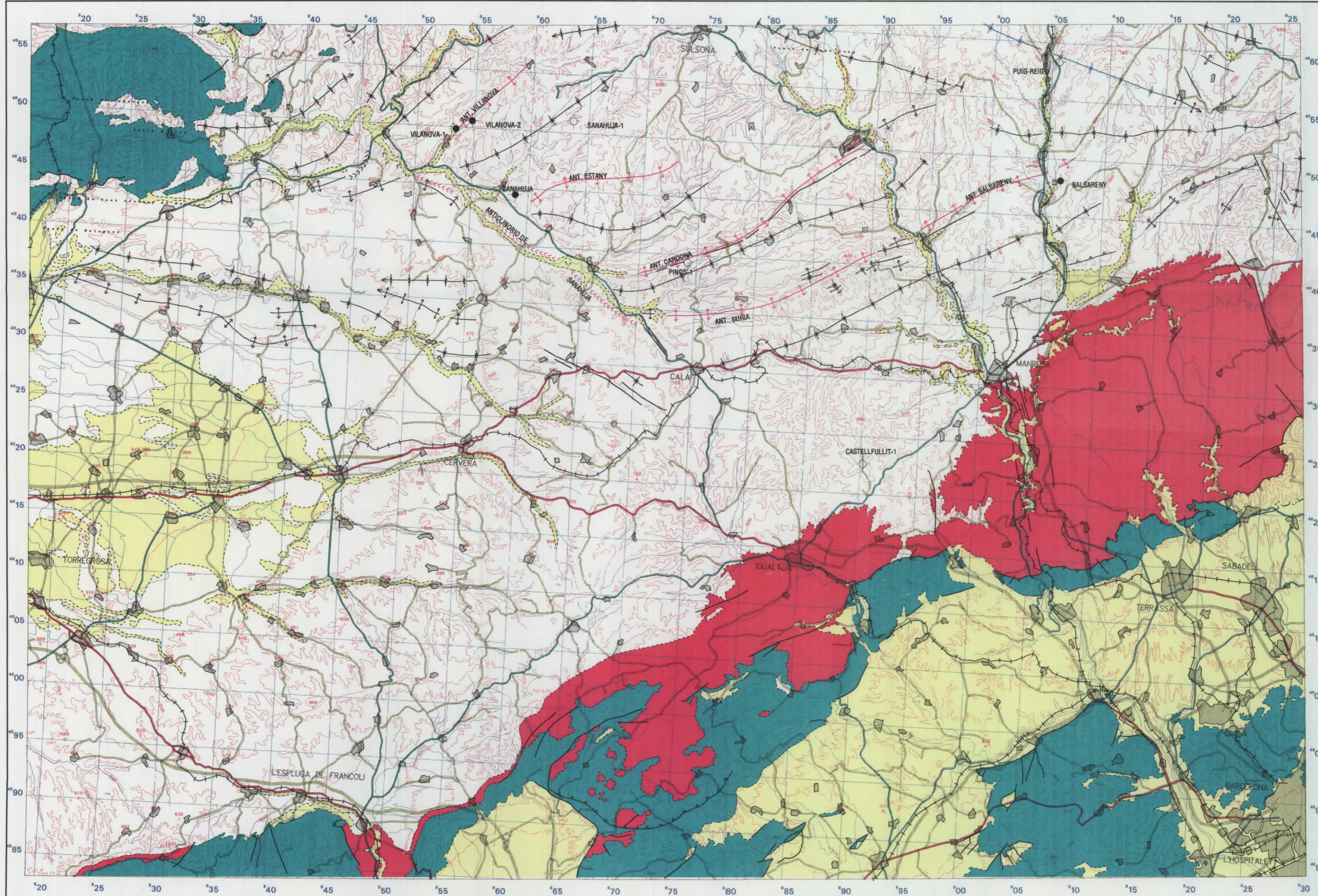
SIMBOLOGÍA

- Contacto normal
- Contacto discordante
- Cabalgamiento
- Falla
- Columna estratigráfica
- Sondeo de información petrolera
- Sondeo de información minera



TÍTULO:	MAPA DE AFLORAMIENTOS DEL TERCIARIO (FORMACION DE INTERÉS)	MAPA: 2
PROYECTO:	ALMACENAMIENTO SUBTERRANEO DE GAS FASE I	
AUTORES:	Rosa Mediavilla (I.T.G.E.)	REALIZADO: R. Mediavilla
FECHA:	Diciembre 1996	





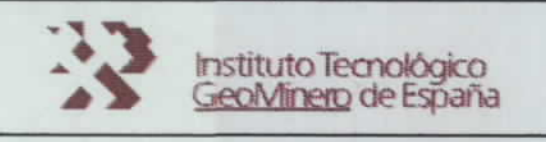
- NEOGENO-CUATERNARIO**
- EOCENO-OLIGOCENO**
(Materiales posteriores a las formaciones de interés)
- Areniscas y limolitas
(Complejo deltaico)
- Sales (Fm. Cardona)
- PALEOCENO-EOCENO**
(Materiales anteriores y sincrónicos con las formaciones de interés)
- PRE-TERCIARIO**

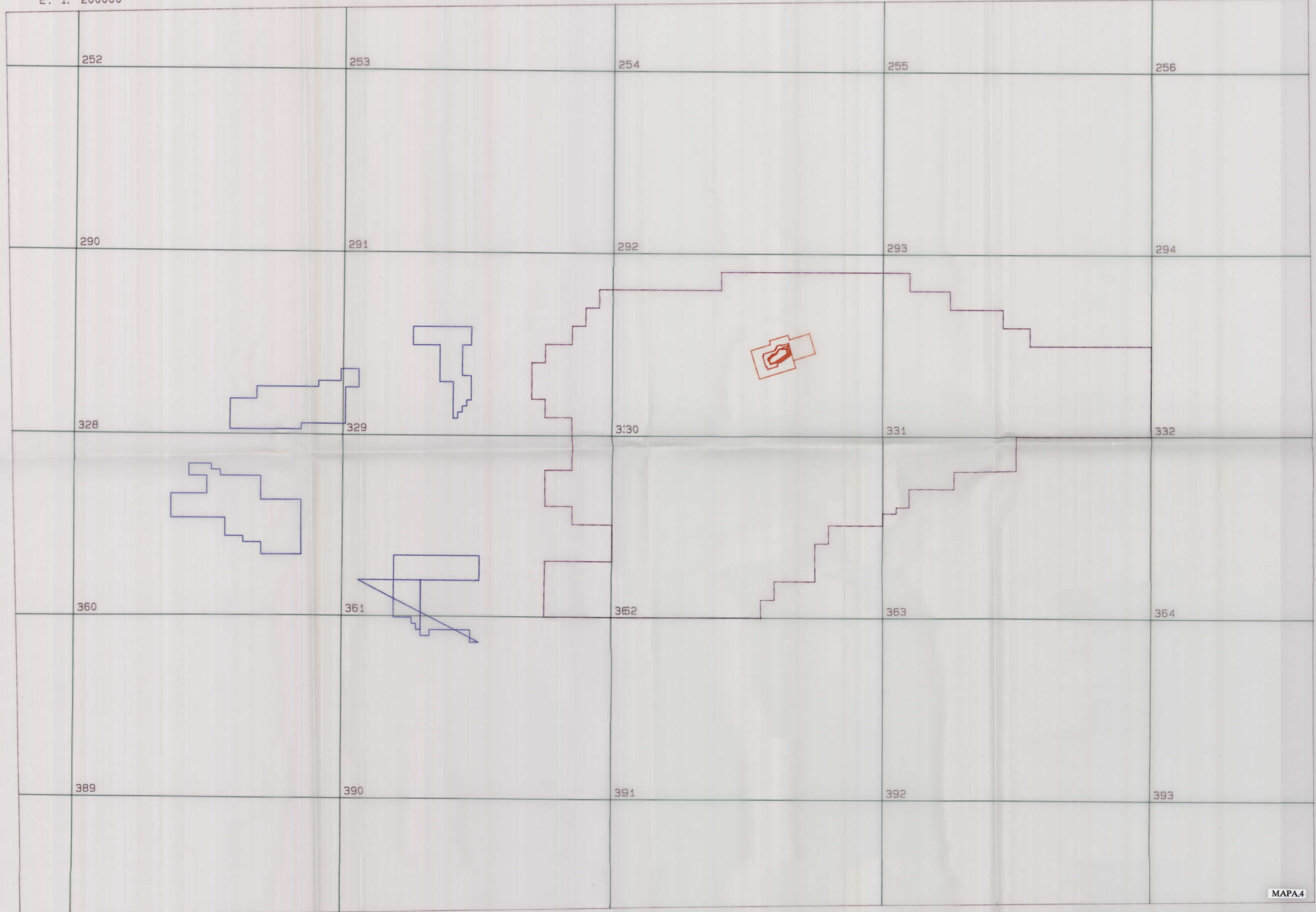
SIMBOLOGÍA

- Contacto normal
- Contacto discordante
- Falla
- ▲▲ Cabalgamiento
- ↕↕ Anticlinal
- ↗↖ Sinclinal
- >>>>>>>>>> Anticlinorio
- ↑↑ Anticlinorial en área de interés Sales (Fm. Cardona)
- ↗↖ Sinclinal en área de interés Areniscas y limolitas (Complejo deltaico)
- >>>>>>>>>> Anticlinorio en área de interés Sales (Fm. Cardona)
- Sondeo de información petrolera
- Sondeo de información minera



TITULO:	MAPA ESTRUCTURAL DEL EOCENO (PRIABONIENSE)	MAPA: 3
PROYECTO:	ALMACENAMIENTO SUBTERRANEO DE GAS FASE I	
AUTORES:	Rosa Mediavilla (I.T.G.E.)	REALIZADO: R. Mediavilla
FECHA:	Diciembre 1996	

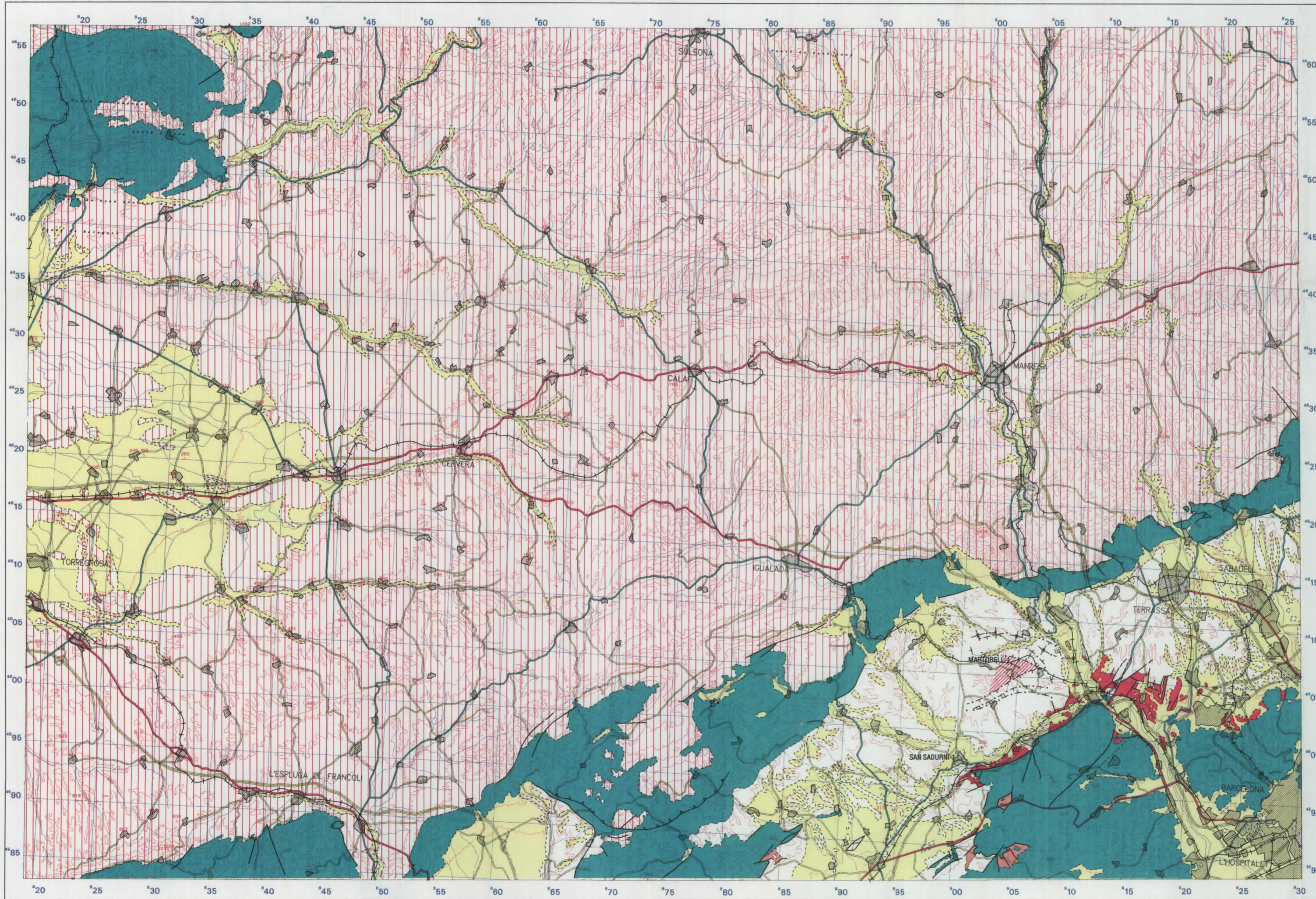




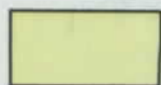
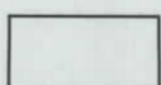


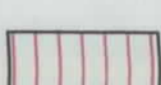

SW	0 45' 9.60"	41 23' 22.65"
NN	0 43' 24.87"	42 12' 58.85"
SE	2 20' 50.87"	41 24' 35.01"
NE	2 20' 20.43"	42 14' 13.34"

HUSO DE REFERENCIA: 31
EDITADO Y DISTRIBUIDO POR EL I.T.G.E.


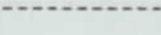



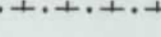



— TODOS LOS RECURSOS DE LA SECC. C)	— PE, PI O CE NO OTORGADOS
— ALGUNOS RECURSOS DE LA SECC. D)	— PE O PI OTORGADOS
— TODOS DE LA C) Y ALGUNOS DE LA D)	— CE OTORGADAS
— ALGUNOS DE LA C) O ALGUNOS DE LAS C) Y D)	— RESERVAS DEL ESTADO
— DERECHOS CADUCADOS	



LEYENDA

-  CUATERNARIO
-  NEOGENO
(Materiales sincrónicos y posteriores a los sedimentos miocenos de interés)
-  MIOCENO
(Conglomerados, areniscas y lutitas. Complejo continental inferior)
-  NEOGENO
(Materiales anteriores a los sedimentos miocenos de interés)
-  PALEOGENO
-  PRE-TERCIARIO

SIMBOLOGÍA

-  Contacto normal
-  Contacto discordante
-  Falla
-  Cabalgamiento
-  Anticlinal deducido de Geofísica
-  Sinclinal deducido de Geofísica
-  Falla normal deducida de Geofísica
-  Sondeo hidrocarburos
-  AREA DE INTERES



TITULO:	MAPA ESTRUCTURAL DEL MIOCENO	MAPA: 5
PROYECTO:	ALMACENAMIENTO SUBTERRANEO DE GAS FASE I	
AUTORES:	Rosa Mediavilla (I.T.G.E.)	REALIZADO: R. Mediavilla
FECHA:	Diciembre 1996	

